



FOURNISSEURS RÉFÉRENCÉS ASTORE

Équipements électriques



ASTORE – BOOK EQUIPEMENTS ELECTRIQUES – FRANCE

ASTORE



Ce support est strictement confidentiel et réservé à l'usage des clients Astore



Ce catalogue est actualisé chaque trimestre afin de répondre au mieux à vos besoins et attentes



Pour toute information supplémentaire, veuillez contacter votre équipe Astore locale



Toutes les informations sont disponibles dans la section Fournisseurs sur [Astoreprocurement.com](https://astoreprocurement.com)

SUPPLIER DIRECTORY

Préface



Equipements électriques

SIGNIFY

LEGALLAIS

REXEL

SONEPAR

SIDER

Nos Fournisseurs Référencés

FRANCE



Equipements électriques

Signify

Signify est le leader mondial de l'éclairage. Nous fournissons des produits, des systèmes et des services de haute qualité à faible consommation énergétique. Nos solutions d'éclairage connecté – en redéfinissant ce que la lumière peut faire et comment les gens l'utilisent, nos innovations contribuent à un monde plus sûr, plus intelligent et plus durable.

Les solutions MyCreation sont des luminaires imprimés en 3D avec des matériaux recyclés et recyclables

 Gamme Eco - Midscale - Upscale



Contribuer à l'économie circulaire



>55% L'objectif est de produire toutes les pièces imprimées avec au moins 65 % de plastiques recyclés ou bio-circulaires.



Jusqu'à 40 % de composants en moins



Facile à démonter.



Réduire les émissions de CO₂



Jusqu'à 76 % d'émissions de carbone en moins pour l'approvisionnement en matériaux et la fabrication*.



Jusqu'à 28 % d'émissions de carbone en moins dans les transports*.



Eliminer les déchets



Pas de stock d'inventaires grâce à l'impression à la demande



Utiliser les déchets pour créer des produits



Vers une production zéro déchet

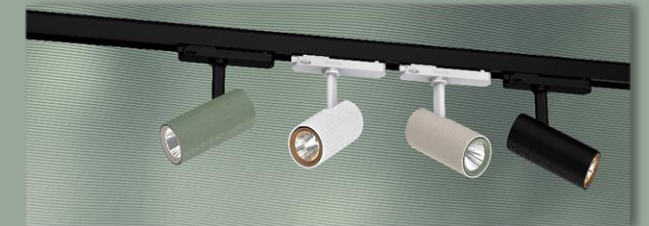
Distributeurs

[LEGALLAIS](#)

[SIDER](#)

[SONEPAR](#)

[REXEL](#)



 <https://www.signify.com/global>
Nos luminaires **myCreation**

 **Contact :**

Laurent GUILLOT

Laurent.guillot@signify.com

Mobile : +33 7 85 61 27 47



Bureau: Signify, 33 rue de Verdun, CS60019 – 92156 Suresnes


the meaning of light



ASTORE

Legallais

Électricité • Génie climatique

Legallais, est une entreprise familiale Française, indépendante, de 1 500 personnes, pour un CA de 425 millions annuel. Legallais est spécialisée dans la distribution de quincaillerie, de plomberie sanitaire, d'électricité, d'outillage, de matériel de chantier, d'équipement de protection individuel, génie climatique pour les professionnels du bâtiment.
60 000 références en stock, + 100 000 produits disponibles sur legallais.com – une plateforme de stockage de 45 000 m² – 950 fournisseurs – 33 points de vente



Conditions Astore

Legallais est disponible sous AstoreShop via le **punch out** - avec les prix négociés ACCOR et les stocks en temps réel

Services :

- Franco de port
- Livraison J+1 sur toute la France
- 100 commerciaux

Projets récents :

- Boutique en ligne de + 1 000 produits dédiés "Clef Verte"



Projets récents :

- Multi-spécialiste pour la maintenance des hôtels / santé / campings
- 6 000 produits de la marque Legallais



Grégory DEMALAINÉ

g-demalaine@legallais.com

Tél : 02 31 230 230

Mobile : 06 83 68 61 54

RSE :

- Matériaux recyclés ? ✓
- 4785 produits contiennent un % matières recyclées
- Offre seconde vie ? ✓
- 2025 : électroportatif Milwaukee, semaine de la réparation avec Dewalt.
- 2026 : offre 2nde vie avec Bosch, Dewalt, Makita, Sidamo, Presto, JVD, Schneider, Loked...

Objectif de décarbonation :

- Réduire de 42 % en 2030 son scope 1+2 vs à 2024
- Réduire de 25 % en 2030 son scope 3 vs 2024

Sourcing des 60 000 références stockées :

- 30,5 % sont d'origine France
- 35 % sont d'origine Europe
- 34,5 % sont hors UE

Certifications



Score EcoVadis
(Août 2024)

81/100



Gamme Économique – Midscale – Upscale – Luxury



Les fournisseurs



Les fournisseurs



www.legallais.com

legallais

VOTRE MULTI-SPECIALISTE

ASTORE

Bureau : 7 rue d'Atalante 14200 Hérouville-Saint-Clair



FRANCE

Rexel

Leader de la distribution de produits, solutions et services électriques.

Nous aidons nos clients à rendre leurs entreprises plus économes en énergie, plus confortables, plus sûres et plus durables..

Conditions Astore

Grille de remise + prix nets, conditions de paiement 30j/fin de mois, . Livraison J+1 pour commandes passées avant 16h sur produits stockés

Services :

- Sur mesure ? ✓
- Personnalisation ? ✓
- Service de reprise ? ✓

RSE :

- Matériaux recyclés ? ✓
- Programme seconde vie ? ✓
- Éco-conception ? ✓

Taille des projets :

Tout type de projet

Production :

Monde

Projets récents :

- Ombrières PV
- Bornes IRVE
- Rénovation énergétique

Sourcing :

Monde

Arguments clés de vente :

- Proximité, Fiabilité, Livraison,
- Expertise solutions, Personnalisation,
- Services

Certifications :

- Climate CDP note : A
- Carbon Traker validé par LCIE bureau
- Veritas

Score EcoVadis :

78/100



CONTACT

David CARNA
david.carna@rexel.fr
Tél 0684826017



Gamme Économique – Milieu de gamme – Haut de gamme – Luxe



<https://www.rexel.fr/>

REXEL

Bureau : 13 boulevard du Fort de Vaux, 75017 Paris



PÉRIMÈTRE GÉOGRAPHIQUE DU CONTRAT : France

ASTORE

Sonepar France Distribution

Distributeur de matériel électrique et solutions innovantes

 Gamme Économique – Midscale – Upscale – Luxury



Conditions Astore

Franco de port, tarifs négociés, délais
paiement 45 j fin de mois

Services :

- Sur mesure ? ✓
- Personnalisation du produit ? ✓
- Service de livraison ? ✓
- Service de reprise ? ✓

Arguments clés de vente :

- 30 000 références disponibles J+1
20 000 à J+3
- 6 plateformes logistiques
- 400 agences sur le territoire
- Expertise technique
- Accompagnement sur les projets
- Offre verte

Projets récents :

- Ibis Toulouse : éclairage Avril 2025
- Pullman Paris Montparnasse :
appareillage mural 1er semestre
2025

RSE :

- Matériaux recyclés ? ✓
- Programme seconde vie ? ✓
- Éco-conception ? ✓
- Guide RSE complet à disposition ✓
- Bilan carbone ✓

Certifications



ISO 14001 : 2015 & ISO 9001 : 2015
HQE-GHG Protocol – SBTi Protocol

Score EcoVadis
73/100



CONTACT

Emmanuelle PISCINA
emmanuelle.piscina@sonepar.fr
06 13 02 37 80



[sonepar.fr](https://www.sonepar.fr)

 **sonepar**
Powered by Difference



PÉRIMÈTRE GÉOGRAPHIQUE DU CONTRAT : FRANCE - MONACO



Distribution
d'énergie



Eclairage



Fils
& câbles



Appareillage



Communication
& sécurité



Génie
climatique



Outillage
& accessoires
d'installation



Conduits &
canalisations



Mobilité & énergie
renouvelable

ASTORE

Bureau : Sonepar France Distribution 18-20 Quai du point du jour 92100 Boulogne-Billancourt

Sider

Distributeur de produits de second œuvre du bâtiment, nous nous adressons essentiellement aux professionnels du bâtiment et aux services de maintenance des collectivités. **28 000 références en stock !**



Conditions Astore

Tarifs négociés, Paiement à 45 jours par virement, garantie de 1 an minimum

Services :

- Sur mesure ? ✓
- Personnalisation du produit ? ✓
- Service de reprise ? ✓

Taille des projets : Illimité
Maintenance courante et projets de rénovation

Projets récents :

- Ibis Mériadeck
- Novotel Paris Centre Tour Eiffel

Arguments clés de vente :

- Stock permanent
- Livraison 24h

RSE :

- Matériaux recyclés ? ✓
- Programme seconde vie ? ✓
- Éco-conception ? ✓

Production : Non concerné
Sourcing : France, Europe, Etranger

Certifications



Score EcoVadis

80/100



CONTACT :

Erwan CRES
ecres@sider.biz
06.74.48.10.60



Gamme Économique – Midscale – Upscale



Éclairage



Tableau électrique



Système de sécurité



Conduite de cables



Connexion



Appareillage du bâtiment

OFFRES PRODUITS 9 univers produits

Découvrez nos 9 univers produits :

- Sanitaire
- Plomberie
- Chauffage ventilation
- Électricité
- Serrurerie
- Droguerie quincaillerie
- Outillage
- Espaces verts
- Équipement
- Pièces détachées



<https://www.sider.biz/>



SIDER

PARTENAIRE DE VOTRE STOCK

Bureau : 29 Rue Thomas Edison 33610 Canéjan



PÉRIMÈTRE NATIONAL

ASTORE

Conseils d'achat

Gradation des LEDs

(variation de l'intensité)

Assurez-vous au préalable que les lampes LED sont bien gradables. Si il y a un transformateur, il faut que lui aussi soit gradable. De plus, les LED GU10 (sans transformateur) observent une gradation plus linéaire et régulière que les MR16

Hôtels Premium: Favorisez des fournisseurs référencés fabricant en Europe.

S'il y a un besoin de remplacement ultérieur du produit (vandalisme, produit qui ne marche plus ou autre), un fournisseur qui fabrique en Europe pourra plus rapidement reproduire les pièces nécessaires.

Le temps de fabrication en Europe est en moyenne de 4 à 8 semaines.

En Asie sur de la fabrication spéciale, avec le transport cela représente au total 12 à 16 semaines.

Rubans LED: attention à la qualité!

Nos fournisseurs référencés offrent de bons rapports qualité/prix. Les rubans LED sont de qualité (les couleurs ne changent pas dans le temps, les composants LED sont de bonne qualité, etc.). Si l'on néglige le choix du produit ou du fournisseur, il est possible que le ruban LED change de couleur dans le temps, s'arrête de fonctionner, etc.

À noter: Si une manipulation du ruban LED est prévue sur le chantier (manipulation par un installateur, agenceur ou autre lors de la pose à l'hôtel), il est recommandé d'acheter un ruban LED siliconé

Conseils d'achat

Sources LED: Choisissez la marque SIGNIFY uniquement!

Ce sont les sources de meilleure qualité sur le marché, avec le meilleur temps de retour sur investissement pour Accor. Accor bénéficie aussi de conditions de garantie spécifiques dans le cadre de son partenariat avec *Signify*. Les distributeurs référencés Signify sont Rexel Sonepar et Legallais.

Luminaire avec LED intégré: Attention à la durée de vie de la LED!

50 000 heures en allumage H24 ne représentent que 5,7 années d'éclairage.

Conseil: Ne pas mettre de luminaire à LED intégrée dans les zones éclairées H24 car, dans 5 ans, il faudra jeter tout le luminaire et en racheter un neuf. En revanche, la LED intégrée est un bon choix dans la chambre car 15 000 heures pour une LED équivaut à 10 années d'éclairage (si l'on considère que les lumières des chambres sont allumées 4 heures par jour), c'est donc amplement suffisant.

À noter: Pour certaines marques normées, quand Accor propose dans le toolkit un luminaire avec LED intégrée, il y a systématiquement la possibilité de commander un module de remplacement via le fournisseur référencé, au lieu de recommander tout le luminaire.

Lampes LED avec culot MR16 / GU 5.3

Quand vous remplacez la lampe (ampoule) mais pas le transformateur, attention à la compatibilité des nouvelles lampes avec le transformateur. Vous pouvez vérifier la compatibilité en demandant à votre distributeur en local ou en faisant un test au préalable.

Conseils d'achat

Qu'est-ce qui différencie une BONNE LED d'une MAUVAISE LED?

- **Efficacité lumineuse** : c'est le ratio lumen/W. Plus ce ratio est élevé, plus la lampe est performante
- **Rendement lumineux** : les leaders de la LED parviennent aujourd'hui à réaliser des lampes MR16 qui vont jusqu'à 620 lumen. Les fabricants moins sérieux ne peuvent pas atteindre ces performances
- **Compatibilité avec les transformateurs existants pour les MR16** : Philips présente de très bons résultats sur ce critère, contrairement à d'autres fabricants
- **Maintien de la température de couleur et du flux dans le temps; et pour les lampes gradables, une gradation de qualité (linéaire, sans effet de « flicking » etc.); bonne technologie de refroidissement thermique**
- **Temps de retour sur investissement**: c'est un point de comparaison important. Attention cependant à bien tenir compte de la durée de vie de la lampe, l'idéal étant de comparer les ROI en considérant le coût total sur 4 ans.
- **Gamme large** qui permette à l'hôtel de choisir l'angle de diffusion et la couleur de température qui lui convient le mieux, lampes gradables ou non etc.
- **Dimension et forme de l'ampoule** qui permette un remplacement simple et immédiat par rapport à un spot halogène. Les lampes Philips permettent cela, contrairement à d'autres
- **Garantie en nombre d'heures** sur le produit. Philips offre une très bonne garantie, y compris sur l'allumage H24, sur les lampes qui ont les durées de vie les plus longues du marché. Ceci est gage de qualité
- **Fournisseur leader, innovant et groupe solide financièrement**, comme Philips, qui nous assure une vraie pérennité des solutions, avec application de la garantie. Une petite structure qui réalise de la LED peut faire faillite rapidement, l'hôtel ne pouvant alors plus bénéficier de SAV
- **Audits** dans des hôtels réalisés par le fournisseur, conseils produits etc.
- **Forte présence chez les distributeurs nationaux**: Rexel et Sonepar. Bons niveaux de stocks chez ces distributeurs, qui permettent des livraisons rapides pour Accor (au comptoir ou J+1)

Conseils d'achat

Miroirs lumineux: Attention à la qualité et à l'installation!

Nos fournisseurs référencés vous proposent des solutions pérennes ayant des argentures de miroirs qui durent dans le temps. Certains fabricants font moins attention à la qualité et l'on peut voir des miroirs dont l'argente se dégrade rapidement (traces marron sur le pourtour). Au niveau de l'éclairage, s'il n'y a pas d'autre source lumineuse (spot ou autre) dans la salle de bain, Accor préconise un minimum de 350 lux à 60 cm du miroir au centre.



Installation: Ne pas installer le miroir directement sur une surface plane ou sur une remontée de vasque. L'eau ou l'humidité pourrait stagner sur la surface plane, venir au contact du miroir, et ce dernier finirait par présenter un défaut d'argente. Ainsi, il est conseillé de toujours laisser au moins 2 millimètres entre le miroir et la surface en-dessous.

ASTORE

YOUR PROCUREMENT PARTNER